

ドア内張り 取り外し手順

メーカー	車種	型式	年式
トヨタ	アルファード	AAHP45W/AAHH40W/ AAHH45W/AGH40W/AGH45W	R05/06-
	ヴェルファイア	AAHP45W/AAHH40W/ AAHH45W/TAHA40W/TAHA45W	R05/06-

※作業にとりかかる前に傷が付きそうな箇所はマスキングをすることをお勧めします。

① 樹脂カバーを外す

ドアフレーム部 1 枚/ドアハンドル部 1 枚/アームレスト部 1 枚を、内張りはがしなどを使用して外します。

※先の細い道具を用いるとスムーズに作業ができます。

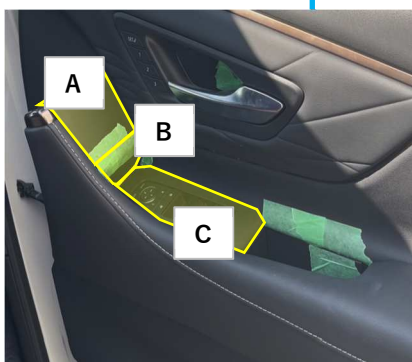
ドアハンドル部



ドアフレーム部



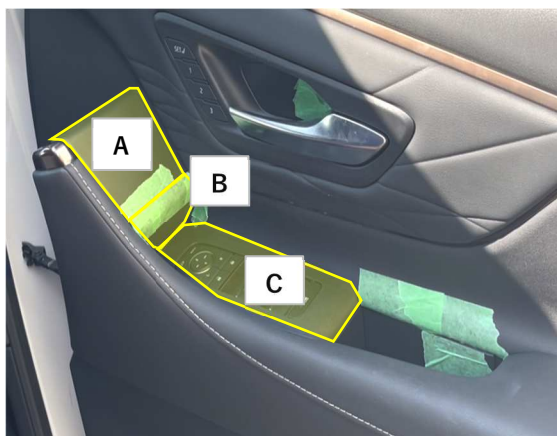
操作パネル部



アームレスト部



② 操作パネル部の樹脂カバーを外す



3枚の樹脂カバーA,B,Cを外す

②-1 樹脂カバーをB→Aの順に外す

※先の細い道具を用いるとスムーズに作業ができます。



2枚の樹脂カバーの隙間に内張りはがしをさし込み、樹脂カバーBを外す



樹脂カバーAを上方向に引き上げて外す

②-2 樹脂カバーCとカプラーを外す



樹脂カバーCを上へ引き上げて外す



裏側に繋がるカプラーを外す

③ ネジを 4 か所外す

ドアハンドル部とアームレスト部の外した樹脂カバーの奥とドアフレーム固定部にネジがあります。

ドアハンドル部（1 か所）とアームレスト部（2 か所）にあるネジを、それぞれプラスドライバーを使用して外します。さらに、ドア内張りを固定しているドアフレーム固定部（1 か所）のネジも、同様にプラスドライバーを使用して外します。

ドアハンドル部



ドアフレーム固定部



アームレスト部




④ 内張りを外す

④-1 内張りのクリップを外す

ドアパネルと内張りの間に内張りはがしをさし込み、止まっているクリップを数か所外します。

できた隙間に手をかけて、残りのクリップを外します。

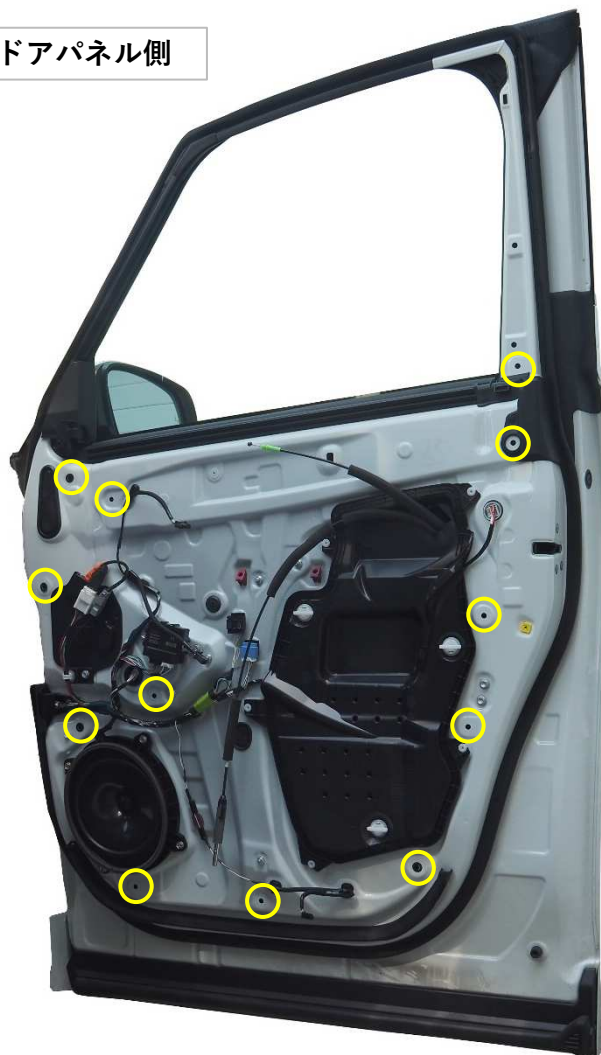
※ドアパネルと内張りがケーブルで繋がっているため、内張りは引っ張りすぎないようにしてください。

クリップ：計 12 か所 位置： 

内張り側



ドアパネル側



★取り外しのコツ

ドアヒンジのあたりに指をかけられる部分があります。
その部分を引っ張ると、スムーズに外せます。



④-2 ドアロックケーブル・ドアオープンケーブルを外す

ドアロックケーブルとドアハンドルの裏に繋がっているドアオープンケーブルを外します。

※これらのケーブルを間違えて元に戻したり、戻し忘れたりするとドアが開閉できなくなる場合があります。
本製品取り付け後、内張りを戻す際は2本のケーブルを確実に元の状態に戻すようにしてください。

ドアロックケーブル



ネジを1カ所外す

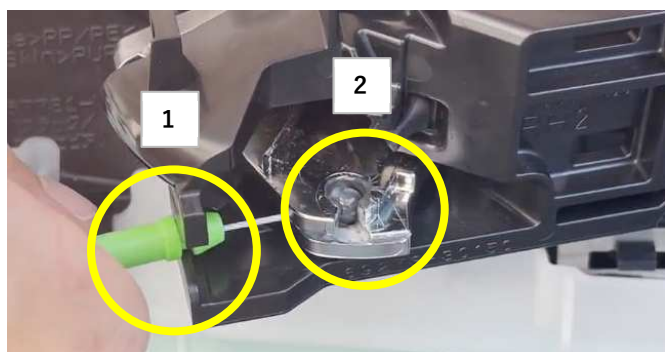


爪を外す



ドアロックケーブルを
下方向へ外す(抜く)

ドアオープンケーブル



※ケーブル取り外し方
1を手前に引いて外し、2の球部を外す

④-3 カプラーを外す

ドアパネルと内張りは運転席側 2 か所、助手席側 1 か所のカプラーで繋がっています。内張りを落とさないように気を付けながら、これらのカプラーを外します。

ドアパネルから内張りが完全に外れたら、クリップがドアパネルに残っていないかご確認ください。クリップが残っていた場合は、ドアパネルから外してそのまま内張りに戻すか、予備のものと交換してください。

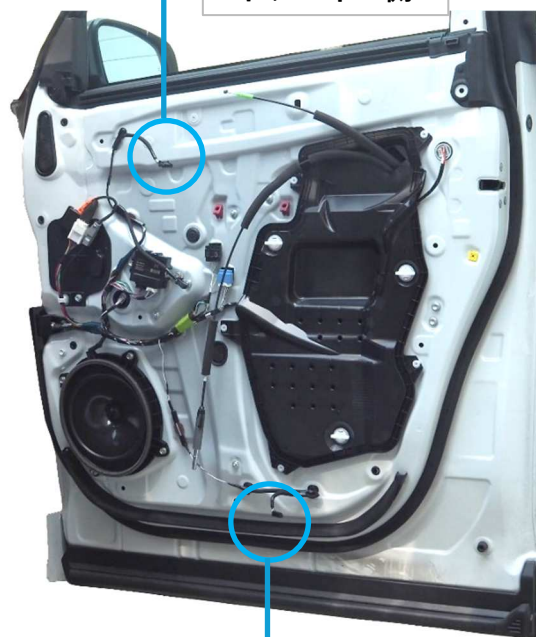
シートスイッチメモリのカプラー（運転席側のみ）



ドア内張り側



ドアパネル側



カーテシランプのカプラー



⑤ スピーカーを外す

スピーカーはネジ止めとリベット止めのどちらかになっています。

●ネジ止めの場合

スピーカーについているカプラーを外します。

そのあとスピーカーを固定している 4 か所のネジを外します。

ネジを外したら、スピーカーを落とさないようにドアパネルから外します。

●リベット止めの場合

スピーカーを固定している部分がリベット止めになっている場合は、無理に外そうとせず⑤の工程はスキップしてください。

※リベット止めを外す場合、リベットの再利用はできません。

本製品を取り付けたあとに、市販のリベットなどでスピーカーを再度固定してください。

※本製品に交換用のリベットは同梱しておりません。



スピーカーのカプラーとネジの位置